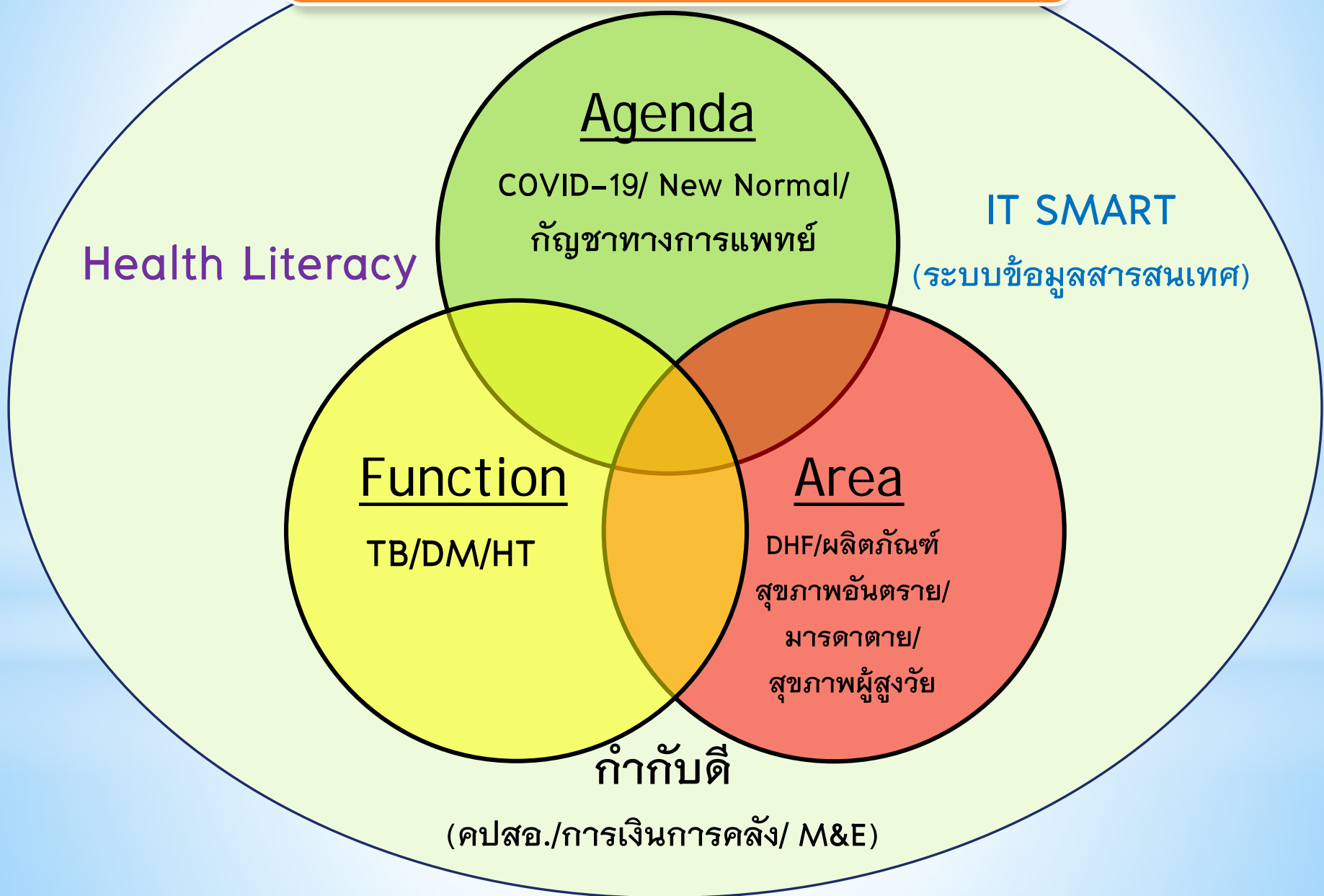




กลไกการควบคุม กำกับ ติดตามและประเมินผล ปีงบประมาณ 2564



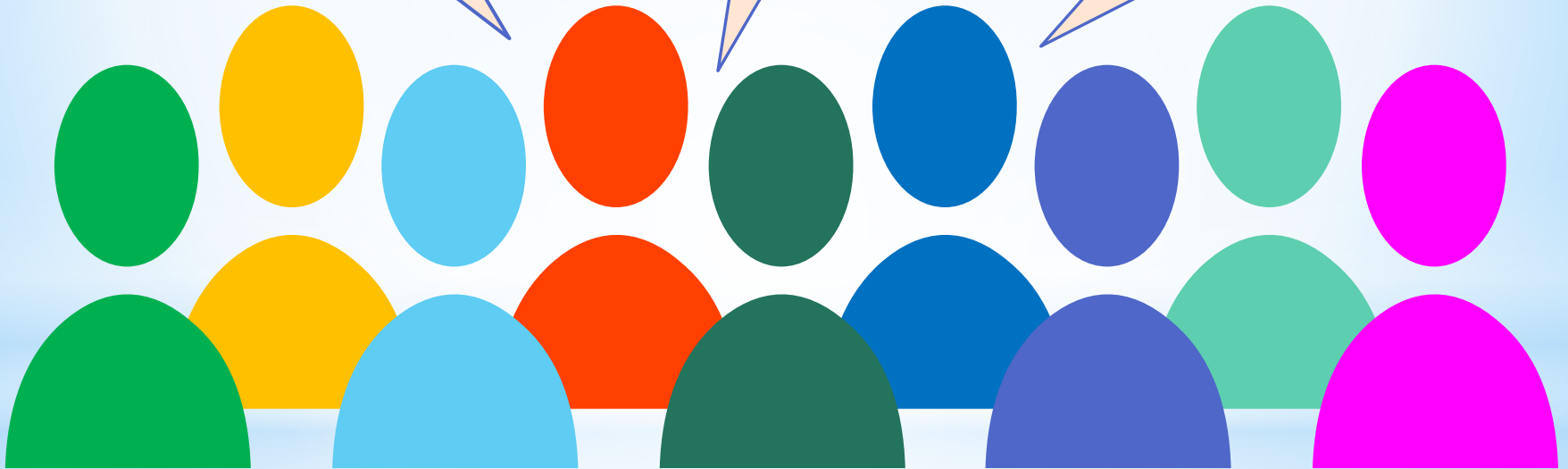
จุดเน้นจังหวัดสงขลา ปี 2564



บริหารจัดการ
การเงินการคลัง

Monitoring &
Evaluation

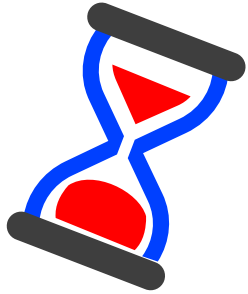
บริหารจัดการ
คปสอ.



“ กำกับดี ” = คปสอ. + การเงินการคลัง + Monitoring & Evaluation

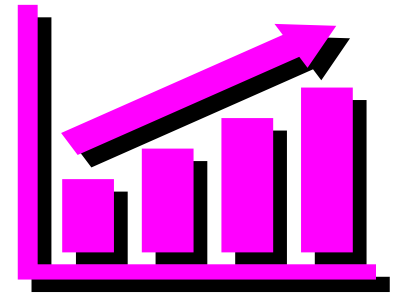
บริหารจัดการ คปสอ.

TEAM



T : Time - bound

E : Evaluation



A : Appreciation



Assessment

M : Meeting



ทีม (TEAM)



ไตรมาส 1



- ✓ ประชุม คปสอ.
- ✓ ส่งรายงานประชุม + One Page
- ✓ กำหนดแผนนิเทศ คปสอ.
- ✓ แผนยุทธศาสตร์ คปสอ. (อนุมัติแล้ว)



ไตรมาส 3



- ✓ ประชุม คปสอ.
- ✓ ส่งรายงานประชุม + One Page
- ✓ ติดตามประเด็นสำคัญ
- ✓ นิเทศ ทุก รพ.สต. รอบ 2/64



ไตรมาส 2

- ✓ ประชุม คปสอ.
- ✓ ส่งรายงานประชุม + One page
- ✓ ติดตามประเด็นสำคัญ
- ✓ โครงการตามแผนฯ ปี 64 (อนุมัติแล้ว)
- ✓ นิเทศ ทุก รพ.สต. รอบ 1/64



ไตรมาส 4

- ✓ ประชุม คปสอ.
- ✓ ส่งรายงานประชุม + One Page
- ✓ ติดตามประเด็นสำคัญ
- ✓ นิเทศ ทุก รพ.สต. รอบ 2/64 (ต่อ)
- ✓ สรุปผลดำเนินงาน ปี 64



Key Success



การบริหารจัดการการเงินการคลัง จังหวัดสงขลา



C F O

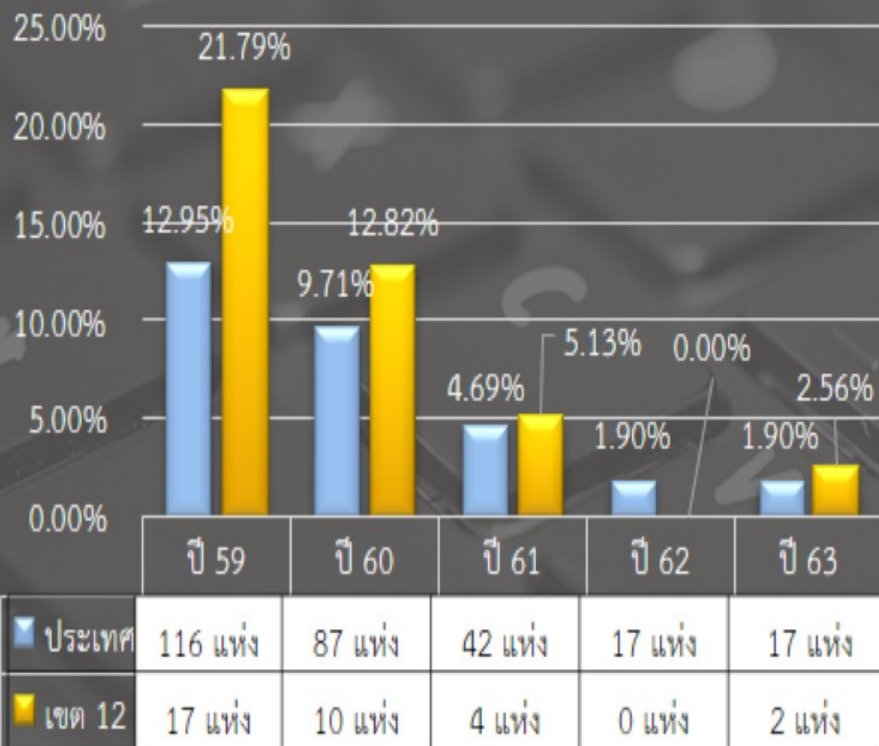
...กลุ่มงานประกันสุขภาพ

สถานการณ์/ข้อมูลย้อนหลัง เขตสุขภาพที่ 12



หน่วยบริการที่ประสบภาวะวิกฤตทางการเงิน ระดับ 7

สถานการณ์แนวโน้มภาวะวิกฤติ ปี 2559 - 2563



สถานการณ์การเงิน เขตสุขภาพที่ 12 ปีงบประมาณ 2563 (เกณฑ์ RS7 < 4%, RS6 < 8%)

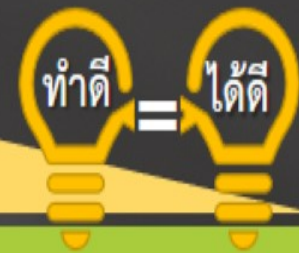
ระดับ RS	Q1/63		Q2/63		Q3/63		Q4/63	
	แห่ง	%	แห่ง	%	แห่ง	%	แห่ง	%
Risk 7	0	-	0	-	0	-	2	2.56
Risk 6	0	-	0	-	0	-	2	2.56
Risk 5	0	-	0	-	0	-	3	3.85
Risk 4	1	1.28	0	-	1	1.28	5	6.41
Risk 3	0	-	0	-	3	3.85	5	6.41
Risk 2	2	2.56	1	1.28	5	6.41	12	15.38
Risk 1	13	16.67	7	8.97	18	23.08	20	25.64
Risk 0	62	79.49	70	89.74	51	65.38	29	37.18
เขต 12	78	100.00	78	100.00	78	100.00	78	100.00

หน่วยบริการที่ประสบภาวะวิกฤตทางการเงิน ระดับ 4-7 ณ ไตรมาสที่ 4/63

Province	Org	CR	QR	Cash	NWC	NI	RS	EBITDA	เงินบำรุงทุกหน่วยแล้ว
ปทุมธานี	ปทุมมาเรศ,รพช.	0.90	0.78	0.66	-2,707,953.94	-4,767,058.20	7	-1,564,049.91	-9,248,954.55
ปทุมธานี	สาขาศรี,รพช.	0.89	0.84	0.68	-5,989,849.30	-14,771,159.27	7	-1,363,759.99	-17,882,328.96
สงขลา	สงขลาอ้อม,รพช.	0.84	0.68	0.57	-3,035,504.93	107,285.18	6	6,898,763.22	-8,456,788.07
สกล	มะนิ่ง,รพช.	1.04	0.93	0.65	599,550.14	-2,437,932.19	6	-478,523.91	-6,007,172.25
สงขลา	สาขิ่งพะอ,รพช.	1.00	0.89	0.71	96,426.61	-231,798.05	5	7,031,328.68	-6,821,331.70
สงขลา	รัตภูมิ,รพช.	0.97	0.90	0.73	-1,424,115.49	4,745,365.66	5	10,760,181.75	-13,259,687.49
สงขลา	คลองท่อมโขง,รพช.	0.65	0.56	0.48	-6,698,745.90	17,442,603.33	5	2,837,258.25	-10,285,663.10
ตรัง	ท่าวงออก,รพช.	1.10	0.98	0.70	7,867,031.35	-9,135,952.78	4	7,003,710.06	-24,708,962.79
นราธิวาส	เมืองฯ,รพช.	0.88	0.69	0.58	-2,904,526.45	57,686,881.99	4	68,535,594.69	-10,425,086.20
ปทุมธานี	โคกโพธิ์,รพช.	1.02	0.94	0.72	653,395.26	-704,771.21	4	2,753,718.70	-11,613,886.04
พัทลุง	ป่ากงภู,รพช.	1.15	0.96	0.73	2,641,443.26	-5,141,482.78	4	-1,236,332.59	-4,457,263.52
สกล	สกล,รพช.	1.10	0.94	0.62	14,520,843.39	-11,833,719.62	4	-729,791.85	-51,699,406.48

ประเด็น PA ปี 2564

Financial Management การบริหารการเงินการคลังอย่างมีประสิทธิภาพ

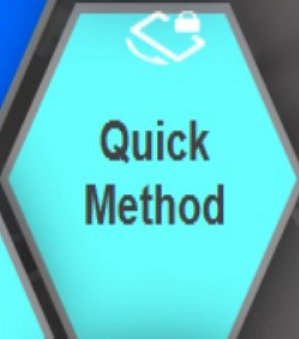
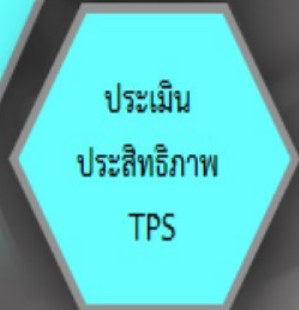


<p>KPI</p>	<p>ระดับความสำเร็จของขับเคลื่อนและการจัดการบริหารการเงินการคลัง CFO เขตสุขภาพที่ 12 ร้อยละของหน่วยบริการที่ประสบภาวะวิกฤตทางการเงิน ระดับ 7 ไม่เกินร้อยละ 4 และระดับ 6 ไม่เกินร้อยละ 6</p>			
<p>สถานการณ์</p>	<p>หน่วยบริการสังกัดสำนักงานปลัดกระทรวงสาธารณสุข เขตสุขภาพที่ 12 ประกอบด้วย รพศ. รพท. รพช. จำนวน 78 แห่ง มีการจัดทำแผนและติดตามผลการดำเนินงานทางการเงิน พัฒนาการบริหารระบบบัญชีให้มีคุณภาพ เฝ้าระวังติดตามการดำเนินงานตามรูปแบบและมาตรการที่กระทรวงสาธารณสุข ดำเนินการโดย CFO ระดับเขต ร่วมกับ CFO ระดับจังหวัด เพื่อลดอัตราหน่วยบริการที่ประสบภาวะวิกฤตทางการเงิน ระดับ 7</p>			
<p>มาตรการ</p>	<p>1. การจัดสรรเงินอย่างเพียงพอ (Sufficient Allocation)</p>	<p>2. พัฒนาการบริหารระบบบัญชี (Accounting Management)</p>	<p>3. สร้างประสิทธิภาพ การบริหารจัดการ (Efficient Management)</p>	<p>4. ติดตาม กำกับ เครื่องมือทางการเงิน (Monitoring Management)</p>
<p>กิจกรรมหลัก</p>	<p>การจัดทำแผนทางการเงินที่มีคุณภาพ หน่วยบริการมีแผนทางการเงิน (Planfin) ที่มีความครบถ้วน ถูกต้องสมบูรณ์* *การตรวจสอบความครบถ้วน ถูกต้อง สมบูรณ์ ตามเกณฑ์ที่ส่วนกลางกำหนด ค่าเป้าหมาย: ไม่น้อยกว่าร้อยละ 100</p>	<p>1. หน่วยงานที่เป็นหน่วยเบิกจ่ายมีบัญชีเงินสด เงินฝากธนาคารในระบบ GFMS ปีงบประมาณ พ.ศ. 2564 ถูกต้อง ตรงกับรายงานเงินคงเหลือประจำวันและงบกระทบยอดเงินฝากธนาคาร</p>	<p>กระจายอำนาจให้เขตสุขภาพบริหารจัดการ</p> <ol style="list-style-type: none"> 1. ปรับเปลี่ยนเงินบริหารระดับเขต/จังหวัด 2. ปรับเปลี่ยนเงิน Hard ship, PP-non UC 3. ปรับเปลี่ยนค่าตอบแทนกำลังคนสาธารณสุข (ฉ.11 และ ฉ.12) 4. กำหนดแนวทางการจัดการ LOI 	<ol style="list-style-type: none"> 1. มีการเฝ้าระวังสถานการณ์การเงิน เป็นรายเดือน/ รายไตรมาส โดย CFO ระดับเขต/ ระดับจังหวัด เช่น Risk Score, 7-Puls, การส่งงบทดลองเบื้องต้น, ผลการดำเนินงานตามแผน Planfin ของหน่วยบริการ เน้นให้ EBITDA เป็นบวก และมีผลต่างของแผนและผล \pm ไม่เกิน 5%, การจ่ายชดเชยเงิน IP และต้นทุนหน่วยบริการ 2. มีการลงพื้นที่ในการตรวจราชการเพื่อกำกับอย่างใกล้ชิด และหาแนวทางแก้ปัญหาพร้อมกับจังหวัด 3. มาตรการระดับเขต ติดตามการปรับประสิทธิภาพการบริหารจัดการหน่วยบริการที่ได้รับการจัดสรรเงินกันระดับเขตด้วยเครื่องมือ FEED
<p>ระดับความสำเร็จ</p>	<p>ไตรมาส 1 (3 เดือน) - หน่วยหน่วยบริการมีแผนทางการเงิน (Planfin) ครบถ้วน ถูกต้อง สมบูรณ์ ร้อยละ 100 - จัดสรรงบ UC ได้ครบถ้วน ทันกรอบเวลา</p>	<p>ไตรมาส 2 (6 เดือน) หน่วยบริการที่ประสบภาวะวิกฤตทางการเงิน ระดับ 7 ไม่เกินร้อยละ 4</p>	<p>ไตรมาส 3 (9 เดือน) หน่วยบริการที่ประสบภาวะวิกฤตทางการเงิน - ระดับ 7 ไม่เกินร้อยละ 4 - ระดับ 6 ไม่เกินร้อยละ 8</p>	<p>ไตรมาส 4 (12 เดือน) หน่วยบริการที่ประสบภาวะวิกฤตทางการเงิน - ระดับ 7 ไม่เกินร้อยละ 4 - ระดับ 6 ไม่เกินร้อยละ 8</p>

การดำเนินงาน ปี 2564
ด้านการเงินการคลัง



คัดกรอง
พบเพียงข้อใดข้อหนึ่ง



มาตรการ



1. Financial Tool



FEED

- Monitor รายเดือน
 - Operating Margin
 - Inventory Management
 - Return of Asset
 - Average Collection Period
- Monitor รายไตรมาส
 - อัตราครองเตียง
 - Quick Method
 - Sum Adj
 - TPS

- NI
- Cash
- Planfin

2. Self Assessment

3. Province Monitoring

4. LOI By FEED

5. ระบบสนับสนุน: โปรแกรม/HR



กิจกรรมด้านการเงินการคลัง ปีงบประมาณ 2564

01

ดำเนินการตามมาตรการ FEED (Financial Early Evaluation Detection)



02

ประเมินประสิทธิภาพ TPS (Total Performance Score)



03

พัฒนาศักยภาพ CFO ระดับจังหวัด และหน่วยบริการ



04

กำกับ ติดตาม หน่วยบริการที่ทำ LOI (9 แห่ง)

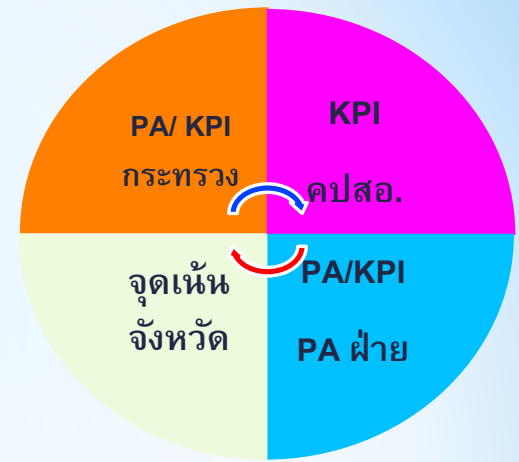
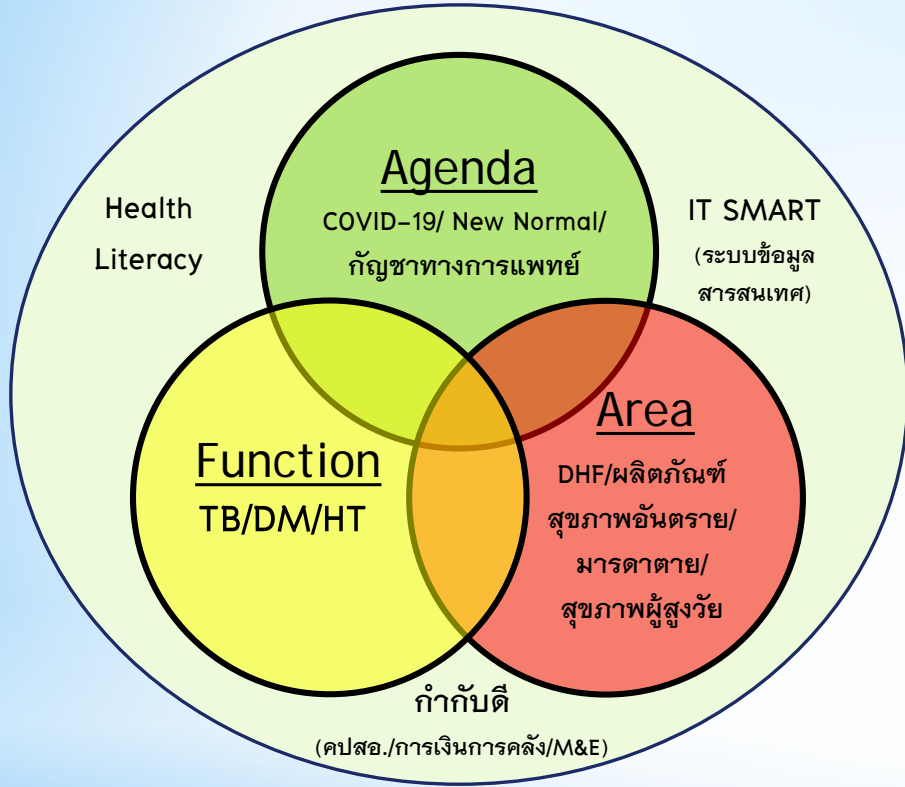


05

นิเทศงานการเงินการคลัง 2 ครั้ง/ปี/คปสอ.



Monitoring & Evaluation



- ประชุม คปสจ. + ติดตามประเด็นสำคัญ ทุกเดือน
- นิเทศผสมผสาน + นิเทศเฉพาะกิจ
- ประชุม คปสอ./ รพ./ สสอ. + นิเทศ รพ.สต.
- ประเมินผลสัมฤทธิ์ปฏิบัติราชการ
- ประเมินสถานะสุขภาพ
- สสำรวจความรอบรู้ด้านสุขภาพ
- ผลการดำเนินงาน คปสอ.



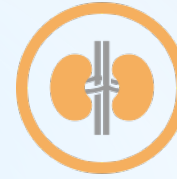
- HDC/ SMS/ Songkhla COVID-19 Tracker/
Bangkhlam DG /Songkhla Mrisk



KPI



Copyright © 2014 HDC.
All rights reserved.



SKA smart health.



KPI



KeyIn



PA ปี 2564

ปลอด ไข่เลือดออก

ปลอด โควิด - 19



- 1) อัตราป่วยใช้เลือดออกลดลงจากค่ามัธยฐาน 5 ปี (ไม่น้อยกว่าร้อยละ 25)
- 2) ร้อยละของหมู่บ้าน/ชุมชนสามารถควบคุมใช้เลือดออกไม่น้อยกว่าร้อยละ 90 (ข้อมูลช่วง 3 เดือนที่ผ่านมา ถึงเดือนที่ประเมิน) (ไม่น้อยกว่าร้อยละ 90)

- 1) จำนวนผู้ป่วยของโรคติดเชื้อไวรัสโคโรนา-2019 (ไม่มากกว่า 7 คน/วัน)
- 2) อัตราป่วยตายของผู้ป่วยโรคติดเชื้อไวรัส โคโรนา-2019 (ต่ำกว่า ร้อยละ 1.4)

ปลอด ผลิตภัณฑ์สุขภาพอันตราย



ร้อยละของผลิตภัณฑ์สุขภาพที่ได้รับการตรวจสอบได้มาตรฐานตามเกณฑ์ที่กำหนด (ร้อยละ 90)

มารดาตาย



อัตราส่วนมารดาตายต่อแสนการเกิดมีชีพ (ไม่เกิน 17)

ลด DM/HT



- 1) ร้อยละของผู้ป่วย DM ควบคุมระดับน้ำตาล (HbA1c) มากกว่าค่า Baseline ปี 2563 ร้อยละ 3 (เพิ่มขึ้น 0.6) (เป้าหมาย ร้อยละ 20.91)
- 2) ร้อยละของผู้ป่วย HT ควบคุมระดับความดันโลหิต (ติดต่อกัน 2 ครั้ง) มากกว่าค่า Baseline ปี 2563 ร้อยละ 3 (เพิ่มขึ้น 0.83)(เป้าหมาย ร้อยละ 28.50)

ลด วัณโรค

อัตราความสำเร็จรักษาการวัณโรค รายใหม่ (ร้อยละ 88)





PA ปี 2564

เพิ่ม New Normal

สถานบริการสาธารณสุขทุกแห่ง (รพศ./รพท./รพช./รพ.สต.) จัดบริการด้านสุขภาพใหม่ที่ทันสมัย และเอื้อต่อการเข้าถึง บริการทางการแพทย์และสาธารณสุขของประชาชน (ทุกสถานบริการในสังกัด สธ.)



เพิ่ม สุขภาพผู้สูงอายุ

ร้อยละต่ำบลงที่มีระบบส่งเสริมสุขภาพดูแลผู้สูงอายุระยะยาวในชุมชนผ่านเกณฑ์ (ไม่น้อยกว่าร้อยละ 95)

เพิ่ม มาตรฐานทางการแพทย์

- 1) โรงพยาบาลชุมชนในแต่ละโซน จัดตั้ง คลินิกกัญชาทางการแพทย์ผสมผสาน แผนปัจจุบันและแผนไทย (4 แห่ง)
- 2) การจัดตั้งคลินิกกัญชาทางการแพทย์ แผน ใน รพ.สต. โซนละ 1 แห่ง (4 แห่ง)

Health Literacy

- 1) อัตราความรอบรู้ด้านสุขภาพและพฤติกรรมสุขภาพ 3 อ 2 ส ระดับดีขึ้นไป (ไม่น้อยกว่าร้อยละ 70)
- 2) เครือข่ายบริการสาธารณสุขทุกแห่ง มีองค์กร/ชุมชนต้นแบบ/นวัตกรรม การเสริมสร้างความรอบรู้ด้านสุขภาพ อย่างน้อย 1 ประเภท (ทุกเครือข่ายบริการ)



IT SMART

- 1) ร้อยละของหน่วยบริการผ่านเกณฑ์คุณภาพ 5 ด้าน (ถูกต้อง, ทันเวลา, เชื่อมโยง, ครบถ้วน และคุณภาพ ข้อมูลเพิ่ม person ซึ่งปรับเกณฑ์) (ไม่น้อยกว่าร้อยละ 90)
- 2) ร้อยละของโรงพยาบาลดำเนินการผ่านเกณฑ์ SMART Hospital (ร้อยละ 80)





กิจกรรมสำคัญจังหวัด ปี 2564



✓ โครงการ ปี 64 (อนุมัติแล้ว)

✓ ประชุม/อบรม 

✓ กิจกรรมคัดกรอง (ต่อ)



✓ นิเทศผสมผสาน รอบ 1/64

✓ รับตรวจราชการ รอบ 1/64

✓ ประเมินผลสัมฤทธิ์ รอบ 1/64

ไตรมาส 2



✓ นิเทศผสมผสาน รอบ 2/64 (ต่อ)

✓ รับตรวจราชการ รอบ 2/64

✓ ประเมิน/ประกวด ปี 64 (ต่อ)

✓ สรุปผลดำเนินงาน ปี 64

✓ ประเมินผลสัมฤทธิ์ รอบ 2/64

✓ เตรียมจัดทำแผนยุทธศาสตร์ ปี 65 - 68



ไตรมาส 4

ไตรมาส 1

✓ กำหนดประเด็นจุดเน้นปี 64 

✓ ถ่ายทอดนโยบาย แผนยุทธศาสตร์ ปี 64

✓ ลงนาม MOU ปี 64



✓ แผนปฏิบัติการราชการ ปี 64 (เสร็จสิ้น)

✓ กิจกรรมคัดกรอง



ไตรมาส 3

✓ ประชุมวิชาการจังหวัด ปี 64

✓ นิเทศผสมผสาน รอบ 2/64

✓ ประเมิน/ประกวด ปี 64 



Key Success

ประชาชนสุขภาพดี เจ้าหน้าที่ที่มีความสุข
ระบบสุขภาพยั่งยืน



ขอบคุณครับ