

# วัณโรค

แผนยุทธศาสตร์สุขภาพจังหวัดสงขลา

ปีงบประมาณ 2564

# สรุปผลการดำเนินงานวัณโรค : PA TB 2563



ภายใต้กรอบคำรับรองการปฏิบัติราชการ ประจำปีงบประมาณ พ.ศ.2563

อัตราความสำเร็จในการรักษาวัณโรคปอดรายใหม่  $\geq$  ร้อยละ 85

จำนวนผู้ป่วยวัณโรคปอดรายใหม่ที่ขึ้นทะเบียนรักษาในไตรมาสที่ 1 ปี 2563 จำนวน 11,505 ราย



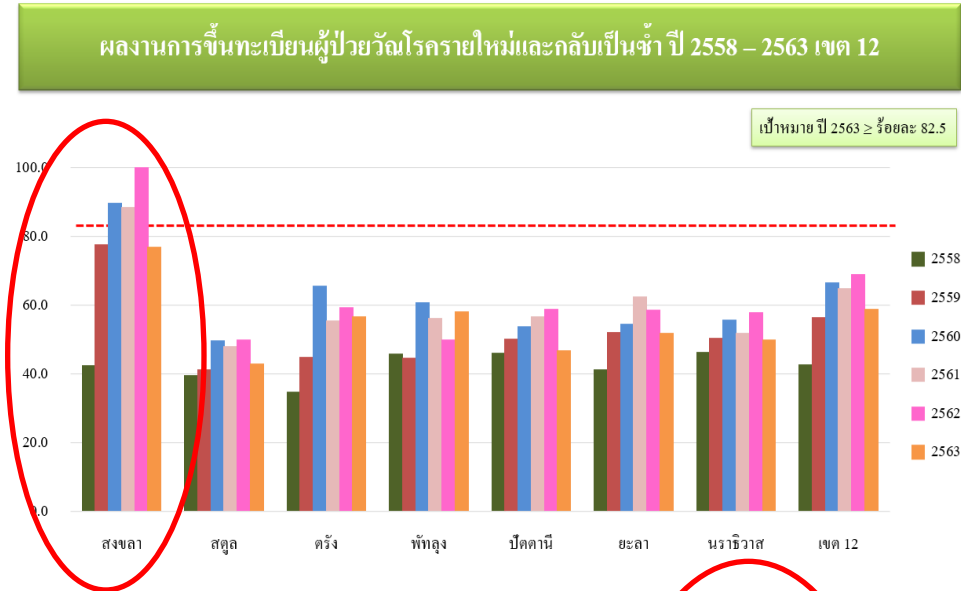
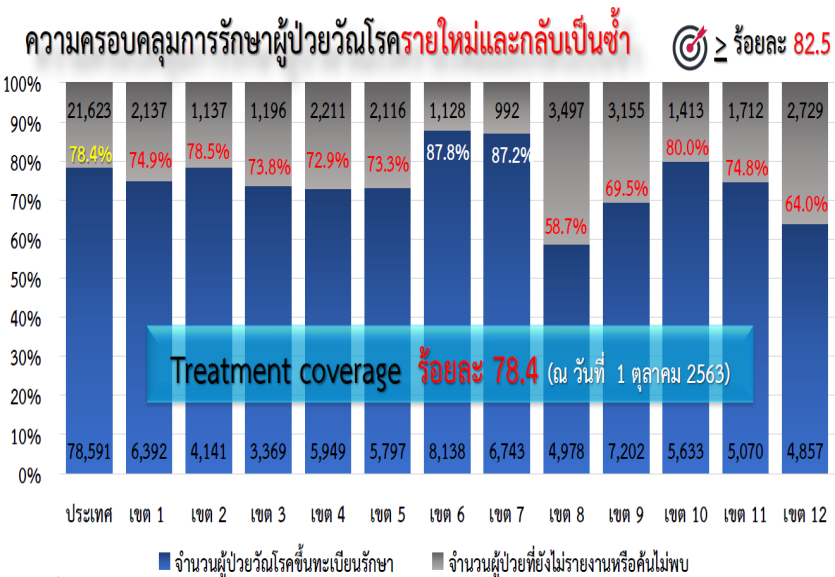
รักษาสำเร็จ ร้อยละ 85.4

ผ่านเกณฑ์เป้าหมายตัวชี้วัด  $\geq$  ร้อยละ 85  
9 เขตสุขภาพ  
52 จังหวัด

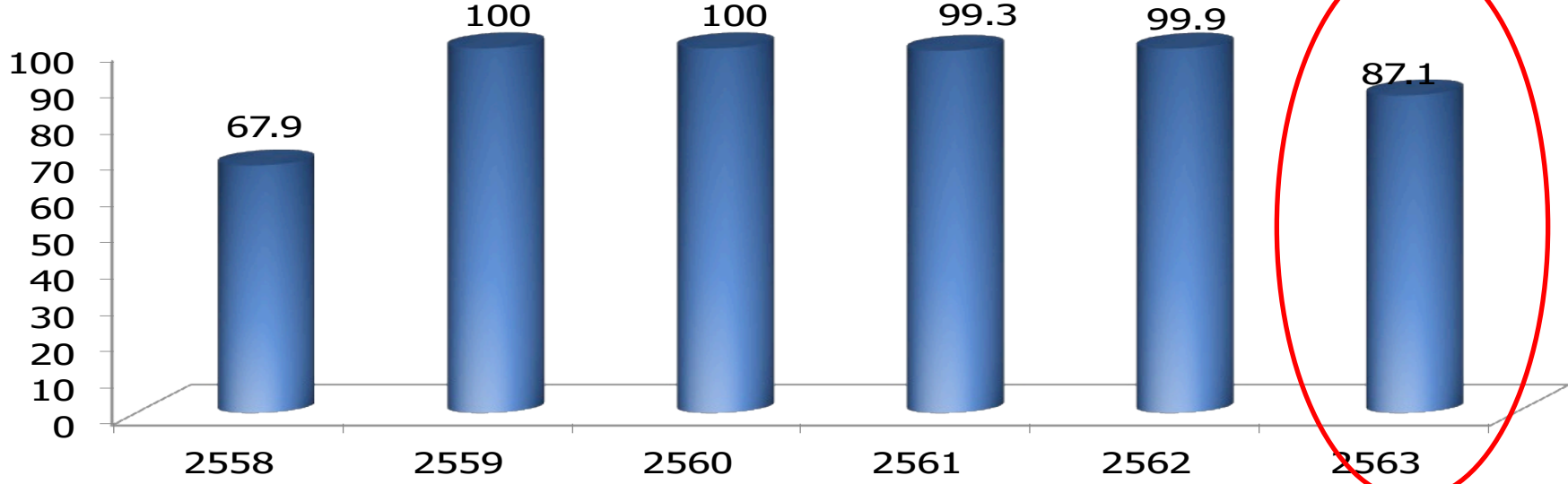
0% 5% 10% 15% 20% 25% 30% 35% 40% 45% 50% 55% 60% 65% 70% 75% 80% 85% 90% 95% 100%

■ รักษาสำเร็จ ■ กำลังรักษา ■ เสียชีวิต ■ ล้มเหลว ■ ขาดยา ■ โอนออก

# ตารางแสดงผลความครอบคลุมการขึ้นทะเบียนผู้ป่วยวัณโรค (Treatment Coverage) จังหวัดสงขลา ปีงบประมาณ 2558 - 2563



## ร้อยละ



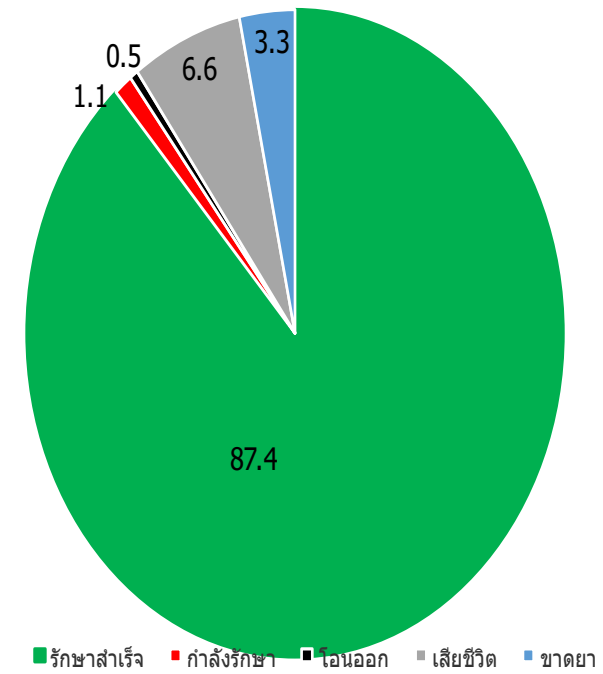
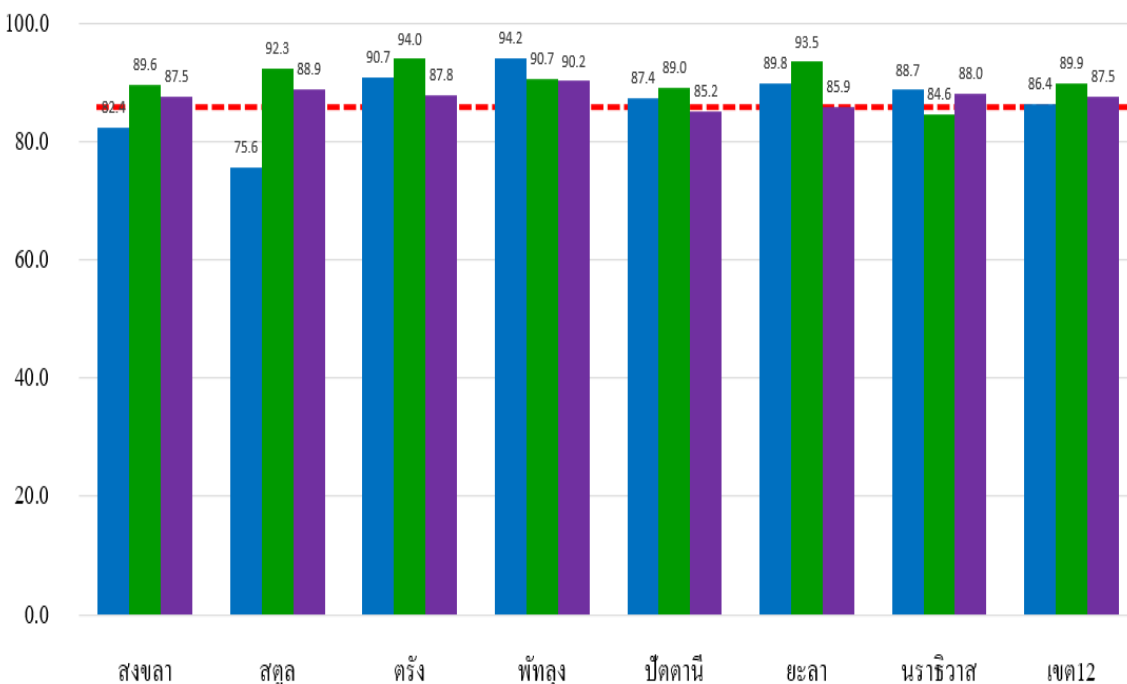
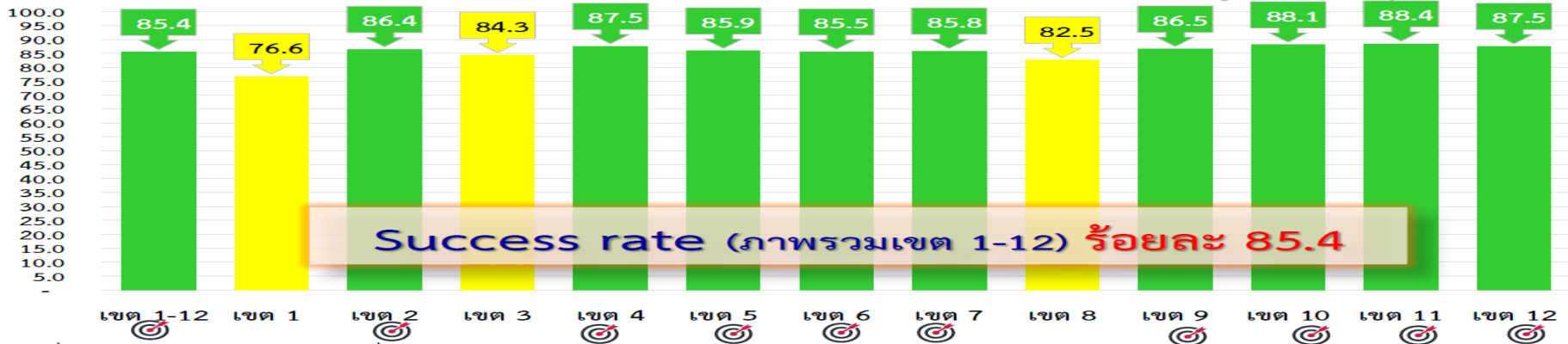
# ตัวชี้วัดปี 2563 อัตราความสำเร็จการรักษาวัณโรคปอดรายใหม่ $\geq 85\%$

## สรุปผลการดำเนินงานวัณโรค : PA TB 2563

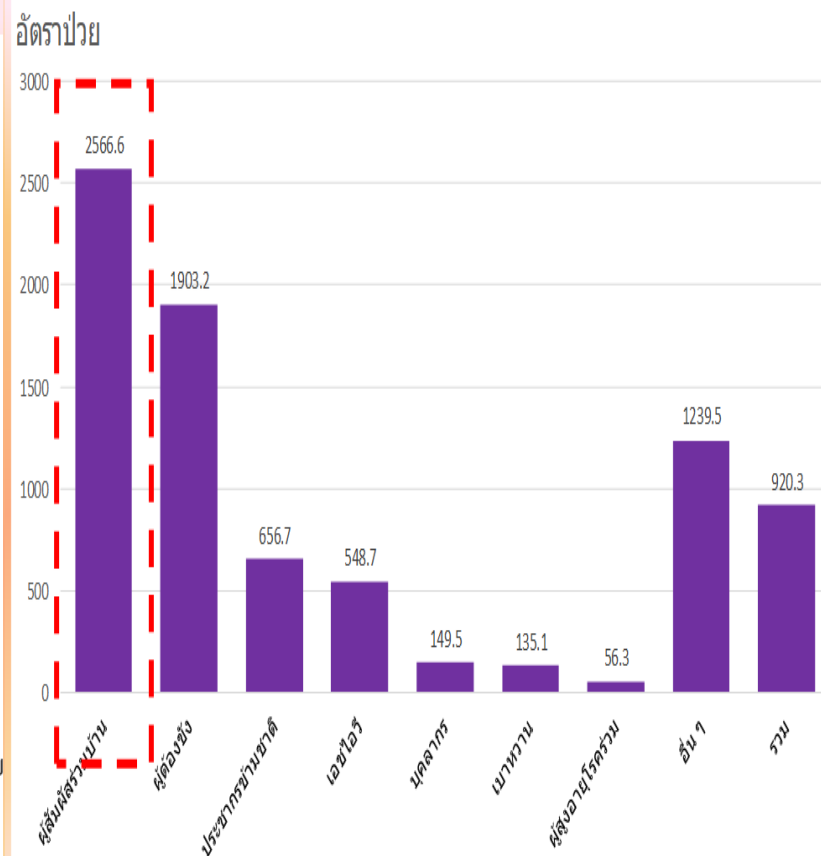
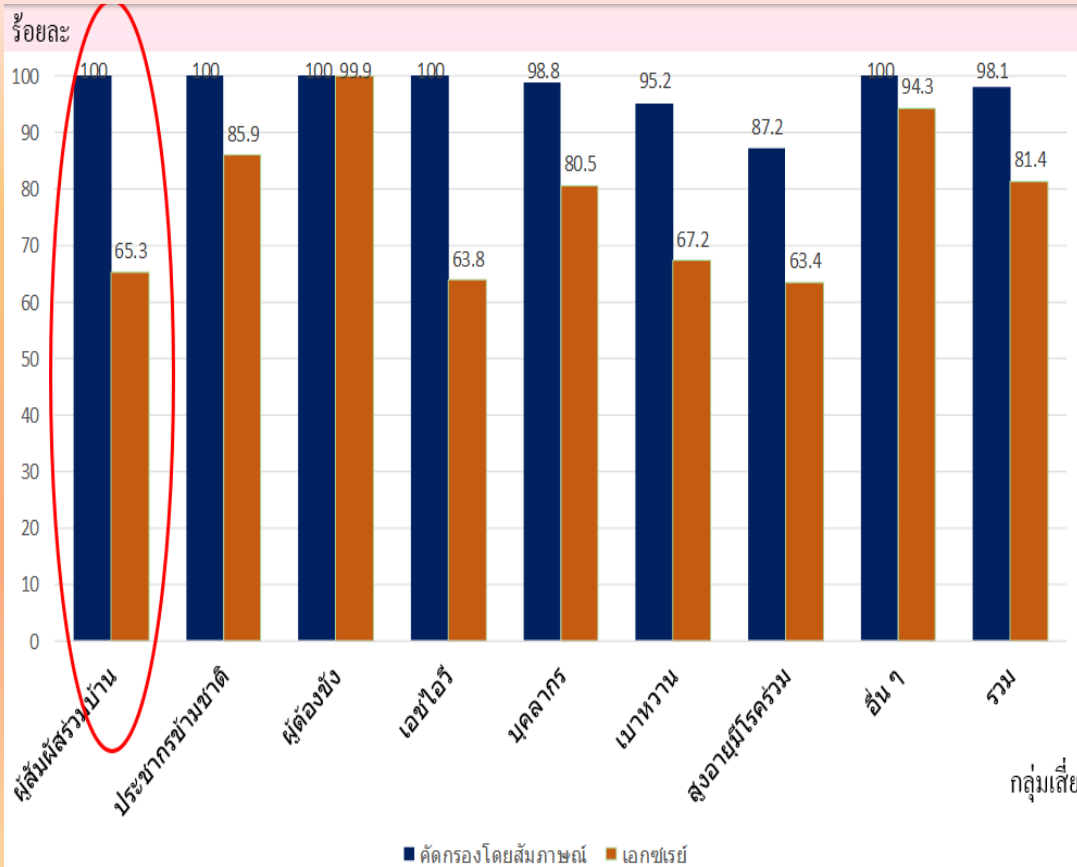
ภายใต้กรอบคำรับรองการปฏิบัติราชการ ประจำปีงบประมาณ พ.ศ.2563



(ข้อมูล ณ วันที่ 1 ตุลาคม 2563)



# ตารางแสดงการคัดกรองวัณโรคด้วยวิธีการเอกซเรย์ จังหวัดสงขลา ปีงบประมาณ 2563



# แผนงานควบคุมวัณโรค

เป้าหมาย : ลดอุบัติการณ์วัณโรคลงร้อยละ 88  
ภายในปี 2564 (อุบัติการณ์ 150 / แสน)

## ตัวชี้วัด

- 1) การคัดกรองวัณโรคในประชากรกลุ่มเสี่ยง ร้อยละ 80
- 2) ร้อยละการค้นพบและขึ้นทะเบียนรักษาผู้ป่วยวัณโรค ร้อยละ 85
- 3) ผู้ป่วยวัณโรคปอดรายใหม่ขาดการรักษาและเสียชีวิต  
รวมกันไม่เกินร้อยละ 10
- 4) อัตราผลสำเร็จของการรักษาผู้ป่วยวัณโรคปอดรายใหม่ ร้อยละ 88

# มาตรการ/กลวิธี

## การคัดกรองวัณโรคในประชากรกลุ่มเสี่ยง

- การคัดกรองวัณโรคในประชากรกลุ่มเสี่ยง
  - กลุ่ม**ผู้สัมผัส**
  - กลุ่มผู้ต้องขังในเรือนจำ
  - กลุ่มบุคลากรทางด้านสาธารณสุข
  - กลุ่มผู้ติดเชื้อ**เอชไอวี**
  - กลุ่มอื่น ๆ ได้แก่ เบาหวาน/ปอดอุดกั้น/ไต/  
แรงงานข้ามชาติ
- การคัดกรองกลุ่มเสี่ยงโดยการ **เอกซเรย์**
- การคัดกรองวัณโรคในประชากรที่มีความเสี่ยงที่เดินทางมารับบริการที่โรงพยาบาล

## การขึ้นทะเบียนผู้ป่วยวัณโรค

- ตรวจสอบข้อมูลผู้ป่วย ขึ้นทะเบียนผู้ป่วยทุกราย
- ผู้ป่วยมีภูมิลำเนาอยู่ในพื้นที่ให้ดำเนินการขึ้นทะเบียนและรักษา
- **ส่งต่อผู้ป่วย**มีภูมิลำเนาอยู่ต่างอำเภอ/ต่างจังหวัด  
รับบริการที่โรงพยาบาลใกล้บ้านผ่านโปรแกรม NTIP
- การตรวจคัดกรองวินิจฉัย**วัณโรค**ด้วยวิธี  
Molecular Assay



# ผลสำเร็จของการรักษาวัณโรคปอดรายใหม่

## 1. ลดการขาดยา

- Case Management
- ส่งต่อไปรับบริการที่ รพ.ใกล้บ้าน
- รพ.สต.หรือ อสม.มีส่วนร่วมในการติดตามเยี่ยมดูแลในชุมชน  
12 ครั้ง/ราย

## 2. ลดการเสียชีวิต

- Dead Case Conference
- คัดกรองและวินิจฉัยให้รวดเร็ว
- ตรวจหาเชื้อวัณโรคดีด้อยา
- ผู้ป่วยที่เสี่ยงควรมีทีมสหวิชาชีพดูแล
- เผื่อระวังอาการไม่พึงประสงค์จากการใช้ยา

## 3. ผลสำเร็จของการรักษาผู้ป่วยวัณโรค

- DOT Meeting, นำเสนอในเวทีผู้บริหาร ,ติดตามการดำเนินงานวัณโรค ประเมินคุณภาพโรงพยาบาล

ประเด็น PA  
การควบคุมป้องกันวัณโรค

เป้าหมาย/  
ตัวชี้วัด

อัตราผลสำเร็จของการรักษาผู้ป่วยวัณโรคปอดรายใหม่ ร้อยละ 88

สถานการณ์  
/ข้อมูล  
พื้นฐาน

สถานการณ์วัณโรคจังหวัดสงขลา ปี 2559 – 2563 มีผลสำเร็จของการรักษา ร้อยละ 83.4 83.2 82.6 86.9 และ 87.4 ตามลำดับ และมีอัตราการเสียชีวิตระหว่างการรักษา ร้อยละ 3.7 5.6 8.3 5.3 และ 6.6 ตามลำดับ เนื่องจากปัจจัยสำคัญ 3 ประการ คือ (1) ผู้ป่วยวัณโรคเสียชีวิตสูง (2) การขาดยาสูง และ (3) ผู้ป่วยไม่มีการติดตามประเมินผลการรักษา การพัฒนานวัตกรรมและมาตรฐานระบบการตรวจวินิจฉัย ป้องกัน ดูแลรักษาของสถานบริการสาธารณสุข และการนำผู้ติดเชื้อวัณโรคและผู้ป่วยวัณโรคเข้าสู่ระบบบริการการรักษาที่ได้มาตรฐาน จะทำให้เกิดผลสำเร็จของการดูแลรักษาผู้ป่วยวัณโรค และยังเป็น การควบคุมโรค โดยตัดวงจรการแพร่กระจายเชื้อวัณโรค และป้องกันเชื้อวัณโรคคือยา

มาตรการ/  
กลวิธี

มาตรการที่ 1 การคัดกรองวัณโรคในประชากรกลุ่มเสี่ยง	มาตรการที่ 2 การขึ้นทะเบียนผู้ป่วยวัณโรค	มาตรการที่ 3 ผลสำเร็จของการรักษาผู้ป่วยวัณโรค
<ol style="list-style-type: none"> <li>การคัดกรองวัณโรคในประชากรกลุ่มเสี่ยง                             <ul style="list-style-type: none"> <li>- กลุ่มผู้สัมผัส</li> <li>- กลุ่มผู้ต้องขังในเรือนจำ</li> <li>- กลุ่มบุคลากรทางด่านสาธารณสุข</li> <li>- กลุ่มผู้ติดเชื้อเอชไอวี</li> <li>- กลุ่มอื่น ๆ ได้แก่ เบาทหวาน/ปอดอักเสบ/ไต/แรงงานข้ามชาติ</li> </ul> </li> <li>การคัดกรองกลุ่มเสี่ยงใช้วิธีการเอกซเรย์</li> <li>การคัดกรองวัณโรคในประชากรที่มีความเสี่ยงที่เดินทางมารับบริการที่โรงพยาบาล</li> </ol>	<ol style="list-style-type: none"> <li>ตรวจสอบข้อมูลผู้ป่วยและดำเนินการขึ้นทะเบียนผู้ป่วยทุกราย</li> <li>ผู้ป่วยมีภูมิลำเนาอยู่ในพื้นที่ให้ดำเนินการขึ้นทะเบียนและเริ่มการรักษา</li> <li>มีการส่งต่อผู้ป่วยมีภูมิลำเนาอยู่ต่างอำเภอ/ต่างจังหวัด ให้โรงพยาบาลบันทึกข้อมูลผลการตรวจทางห้องปฏิบัติการผ่านโปรแกรม NTIP</li> <li>การตรวจคัดกรองวินิจฉัยวัณโรคด้วยวิธีอณูชีววิทยา (Molecular Assay)</li> </ol>	<ol style="list-style-type: none"> <li>การทำ Dead Case Conference</li> <li>กิจกรรม DOT Meeting ระดับอำเภออย่างน้อย 2 ครั้ง/ปี</li> <li>การประชุมนำเสนอในเวทีผู้บริหาร อย่างน้อย 1 ครั้ง/ปี</li> <li>การติดตามการดำเนินงานวัณโรค ระดับจังหวัด/อำเภอ/ตำบล</li> <li>การติดตามเยี่ยมโดยเจ้าหน้าที่หรือ อสม. อย่างน้อย 12 ครั้ง/ราย</li> <li>การประเมินคุณภาพโรงพยาบาลด้านการดูแลรักษาวัณโรค</li> <li>การส่งต่อข้อมูลเพื่อขึ้นทะเบียนรักษาติดตามเยี่ยมอย่างสม่ำเสมอ</li> </ol>

กลไกการ  
ขับเคลื่อน/  
กิจกรรมย่อย

การกำกับ  
ติดตาม  
ประเมินผล

เป้าหมาย 3 เดือน	เป้าหมาย 6 เดือน	เป้าหมาย 9 เดือน	เป้าหมาย 12 เดือน
<ol style="list-style-type: none"> <li>Situation analysis : วิเคราะห์สถานการณ์ ขนาด และความรุนแรงของปัญหา กลุ่มเสี่ยง/กลุ่มเป้าหมาย มีแผนงาน/กิจกรรม ด้านการคัดกรอง/การขึ้นทะเบียนและการรักษาสำเร็จ</li> <li>การคัดกรองวัณโรคในประชากรกลุ่มเสี่ยง ร้อยละ 20</li> <li>ร้อยละการขึ้นทะเบียนผู้ป่วยวัณโรค ร้อยละ 20</li> </ol>	<p><u>Monitoring</u></p> <ol style="list-style-type: none"> <li>อัตราการเปลี่ยนแปลงผลสัมฤทธิ์จากบวกเป็นลบ ร้อยละ 88</li> <li>การคัดกรองวัณโรคในประชากรกลุ่มเสี่ยง ร้อยละ 40</li> <li>ร้อยละการขึ้นทะเบียนผู้ป่วยวัณโรค ร้อยละ 40</li> </ol>	<p><u>Monitoring</u></p> <ol style="list-style-type: none"> <li>อัตราการเปลี่ยนแปลงผลสัมฤทธิ์จากบวกเป็นลบ ร้อยละ 88</li> <li>การคัดกรองวัณโรคในประชากรกลุ่มเสี่ยง ร้อยละ 60</li> <li>ร้อยละการขึ้นทะเบียนผู้ป่วยวัณโรค ร้อยละ 60</li> </ol>	<p><u>Evaluation</u></p> <ul style="list-style-type: none"> <li>อัตราผลสำเร็จของการรักษาผู้ป่วยวัณโรคปอดรายใหม่ ร้อยละ 88</li> <li>ผู้ป่วยวัณโรคปอดรายใหม่ขาดการรักษาและเสียชีวิต รวมกันไม่เกินร้อยละ 10</li> <li>การคัดกรองวัณโรคในประชากรกลุ่มเสี่ยง ร้อยละ 80</li> <li>ร้อยละการค้นพบและขึ้นทะเบียนรักษาผู้ป่วยวัณโรค ร้อยละ 85</li> </ul>

หน่วยงาน/  
แหล่งข้อมูล

ฝ่ายควบคุมโรคเอดส์ วัณโรคและโรคติดต่อทางเพศสัมพันธ์ สสจ.สงขลา แหล่งข้อมูล : โปรแกรม NTIP [www. http://tbc Thailand.ddc.moph.go.th/](http://tbc Thailand.ddc.moph.go.th/)

THANK  
YOU

